

## Specyfikacja Łoży biznesowej SKYBOX / Specification of the SKYBOX business box

nr loży:

**V.4.10**

skybox no:

liczba miejsc na trybunach: 12 szt.

number of seats in the stands:

powierzchnia: [28,40] m<sup>2</sup>

apartment area:

standard wyposażenia

oraz wykończenia:

equipment standard and finishes:

szafka kuchenna + zlewozmywak, sofa 3-osobowa, stolik kawowy. Wykładzina dywanowa, ściany kolor biały, sufit czerniony, komplet opraw świetlnych, ind. sterownik temp. Wejście z kontrolą poprzez czytnik kart.

wymiary:

[3,68 x 8,46] m

dimensions:

parking VIP

parking VIP:

1 miejsce parkingowe

1 parking space

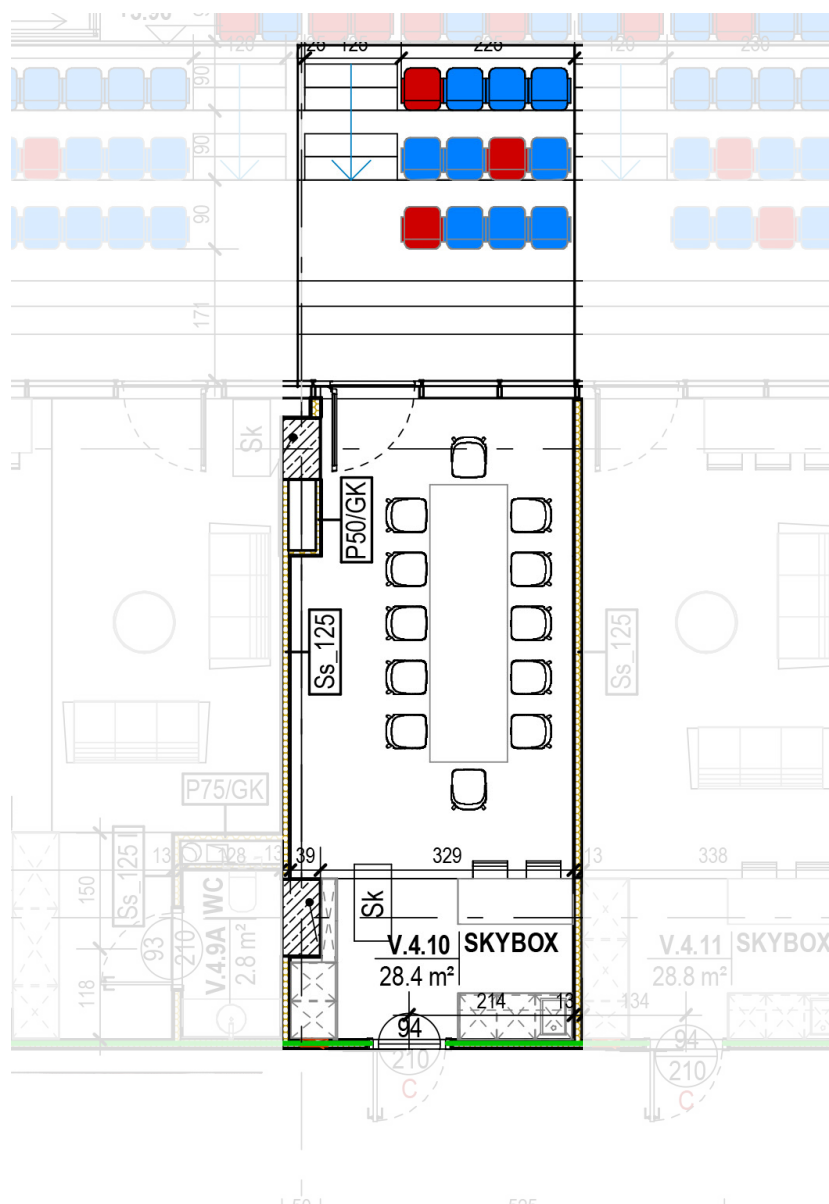
kondygnacja:

storey:

I poziom

first floor

kitchen cabinet + sink, 3-seater sofa, coffee table. Carpet, white walls, blackened ceiling, set of light fixtures, individual temperature controller. Input with control via card reader.



# V.4.10

## Własna ARANŻACJA:

SKYBOX arrangement

Możliwość własnej aranżacji wnętrza, przy najmie na okres minimum 18 miesięcy. Po uzyskaniu zgody Wynajmującego, Zakładu Komunalnego oraz Wykonawcy Stadionu Opolskiego – MIRBUD sp. z o.o. wszelkie koszty ponosi Podnajemca.

Possibility to arrange the interior yourself, with a lease for a minimum period of 18 months. After obtaining the consent of the Lessor, the Zakład Komunalny and the Contractor of the Opole Stadium - MIRBUD sp. z o.o., all costs are borne by the Subtenant